

## いこいの里施設使用料

※表示されている金額は、それぞれ1時間毎の料金となっております

	施設名等区分		使用料金	冷暖房 使用料	利用人数
福祉保健館	団体研修室 (机32台 椅子175脚)	全室利用	¥700	¥600	175人
		半室利用	¥350	¥300	80人
	障がい者・高齢者相談室		¥200	¥100	18人
	母子相談室		¥100	¥100	8人
	調理研修室	調理研修室	¥400	¥200	18人
		調理台使用 1台の利用料金	¥200		
	休憩室1		¥100	¥100	10人
休憩室2		¥100	¥100	10人	
ふれあい館	研修室1(作業台)		¥300	¥100	24人
	研修室2		¥300	¥100	30人
	会 議 室		¥200	¥100	30人
	ギ ャ ラ リ ー 9:00～19:00		¥300	4時間以上1,000円 冷暖房使用料含む	
	浴室コーナー	町内者	3歳以上	¥200	お1人様1日の使用料金 障がい者は半額料金
			15歳以上	¥400	
		町外者	3歳以上	¥320	
15歳以上			¥650		
和 室		¥500	冷暖房¥400 使用時間9時～正午		
カラオケ(1曲)		¥50	予約や占有、飲食はできません。		
屋内多目的施設	すばーく岡垣	町内者(1面)	¥500	ゲートボール場2面配置 多目的利用が可能 (グラウンドゴルフ、軽スポーツ、 バーベキュー等)	
		町外者(1面)	¥1,000		
		照明料金 半面1時間の使用料金	¥200 (コイン式)		
		放送設備(1回)	¥200		
		電気コンセント (1か所当たり1回)	¥100		

※営利目的のため使用する場合は、施設使用料が3倍の料金となります  
※会場の準備、搬入、後片付けの時間を含ましますので、十分考慮してください

## INFORMATION

- 福祉保健館 9:00～21:00
- ふれあい館 9:00～21:00
- 屋内多目的施設 9:00～21:00
- 入浴時間 13:00～20:00(受付19:30まで)
- 和室 9:00～12:00(予約制)

### 【休館日】

毎月第1日曜日

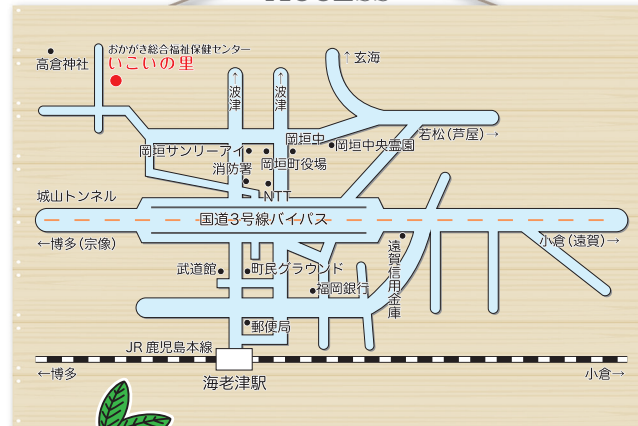
毎週月曜日

※但し、月曜日が祝日の場合はふれあい館のみ  
翌日を休館日とします

年末年始

※年末年始は12月29日から1月3日迄となります  
※必要に応じて、臨時に休館することがあります

## ACCESS



岡垣町イメージキャラクター  
♥ひわりん&ひわすけ★

## お問い合わせ

社会福祉法人 岡垣町社会福祉協議会

〒811-4234 福岡県遠賀郡岡垣町大字高倉598番地1

TEL 093-283-2940 FAX 093-283-2825

HP⇒<http://okagaki-syakyo.jp/>

E-Mail⇒[info@okagaki-syakyo.jp](mailto:info@okagaki-syakyo.jp)



Okagaki Health and Welfare Center



おかき総合福祉保健センター  
いこいの里

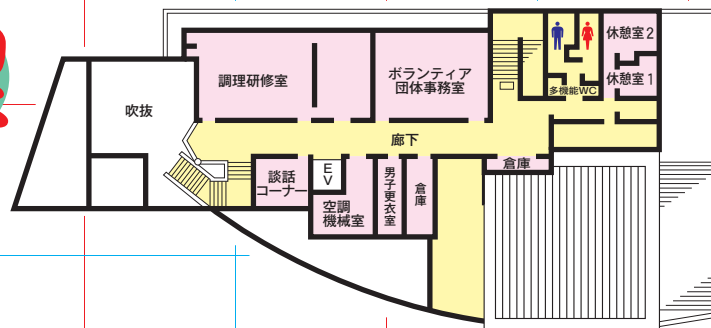
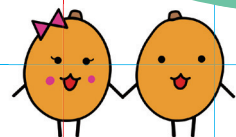




# おかがき総合福祉保健センター

## いこいの里

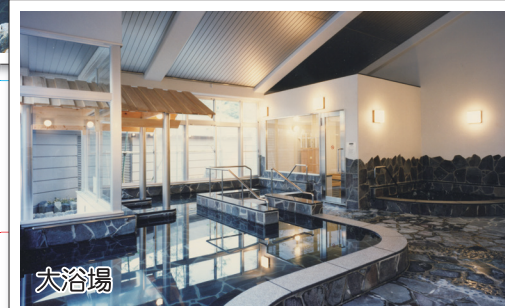
### 館内のご案内



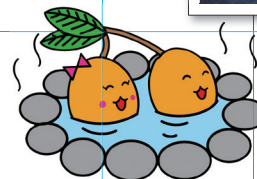
福祉保健館  
2F



露天風呂

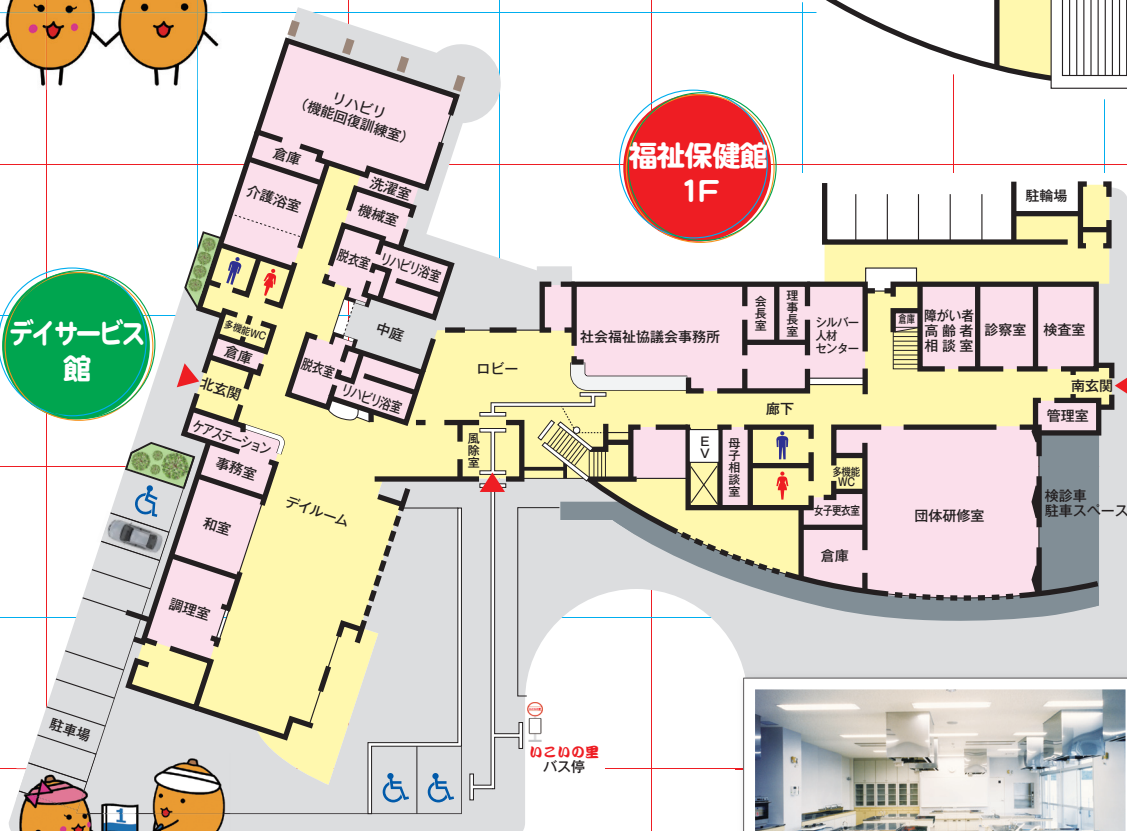


大浴場



福祉保健館  
1F

デイサービス  
館



ドライサウナ



ミストサウナ



調理研修室



ギャラリー



団体研修室



ギャラリー



ふれあい館



和室1



・グラウンドゴルフや軽スポーツ、  
バーベキューなど多目的な利用ができます。

